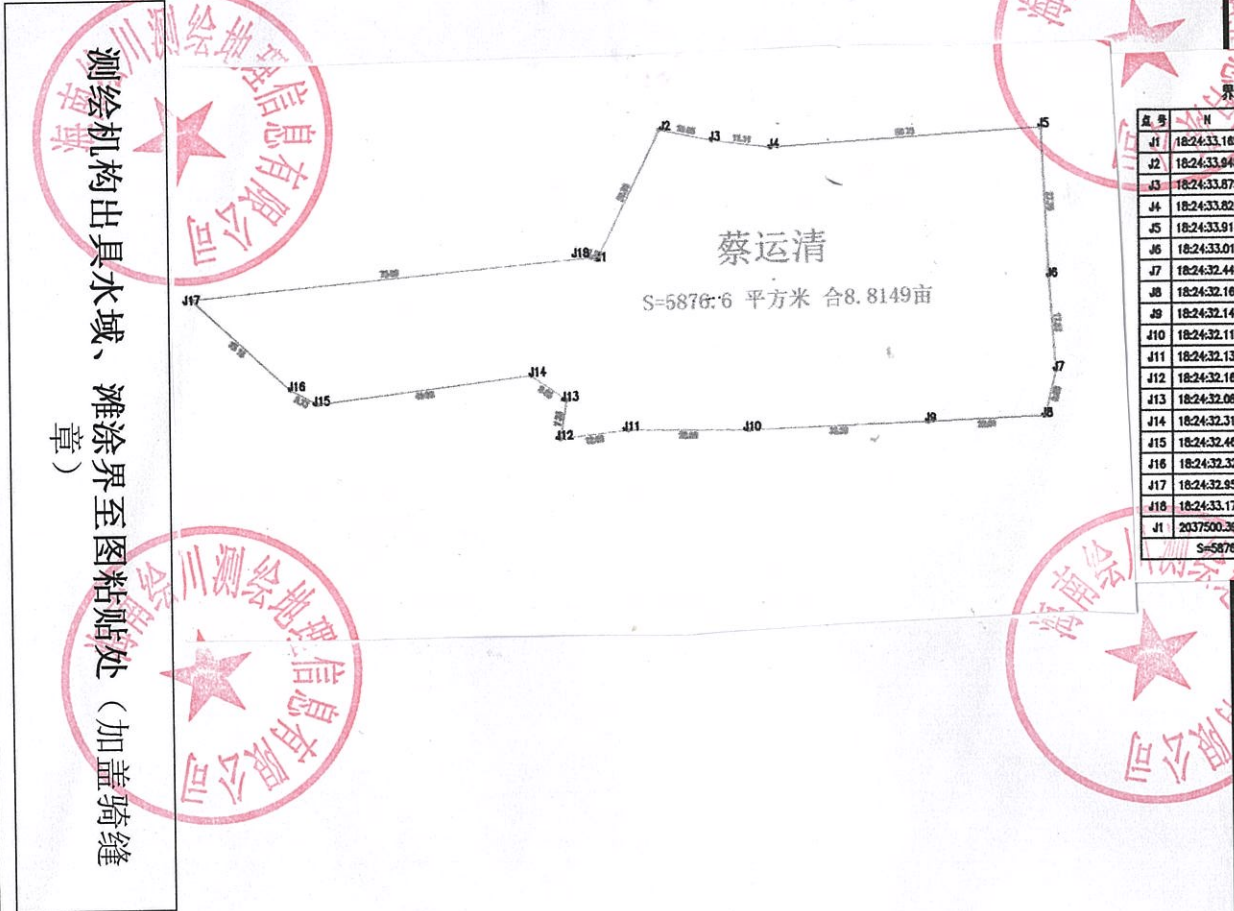


水域、滩涂界至图

图号



测绘机构出具水域、滩涂界至图粘贴处 (加盖骑缝章)

界址点坐标表

点号	N	E	边长
J1	182433.185	1085655.660	28.28
J2	182433.945	1085656.071	10.00
J3	182433.875	1085656.404	11.11
J4	182433.824	1085656.778	50.73
J5	182433.914	1085658.503	27.79
J6	182433.011	1085658.534	17.53
J7	182432.442	1085658.566	8.67
J8	182432.189	1085658.465	22.01
J9	182432.144	1085657.746	33.56
J10	182432.116	1085656.603	22.66
J11	182432.130	1085655.832	12.63
J12	182432.188	1085655.566	7.38
J13	182432.082	1085655.404	8.05
J14	182432.318	1085655.448	40.08
J15	182432.498	1085655.225	5.73
J16	182432.321	1085653.889	25.15
J17	182432.858	1085652.904	75.06
J18	182433.178	1085655.621	1.22
J1	2037500.398	283236.366	

S=5876.6 平方米 合8.8151亩

申请人应同时提交：

- 一、法人、组织资格证明或个人身份证明 (身份证和户口簿) 复印件一份 (并出示原件) ；
- 二、使用国家所有的水域、滩涂从事养殖的，应提交一式三份具有测绘资质机构出具的水域、滩涂界至图，一份粘贴此页上 (加盖骑缝章)，当地个人申请使用水域、滩涂面积在3公顷 (含3公顷) 以下的，可以用手工绘制图；使用集体所有的水域、滩涂从事养殖的，应提交承包经营合同复印件三份 (并出示原件)。

我单位 (或本人) 已经阅知水域滩涂养殖权登记 (变更、延展) 申请程序和所需材料，并承诺以上填写内容和提供的相关材料均真实有效。

申请人签字或盖章：

蔡运清

2021年3月16日